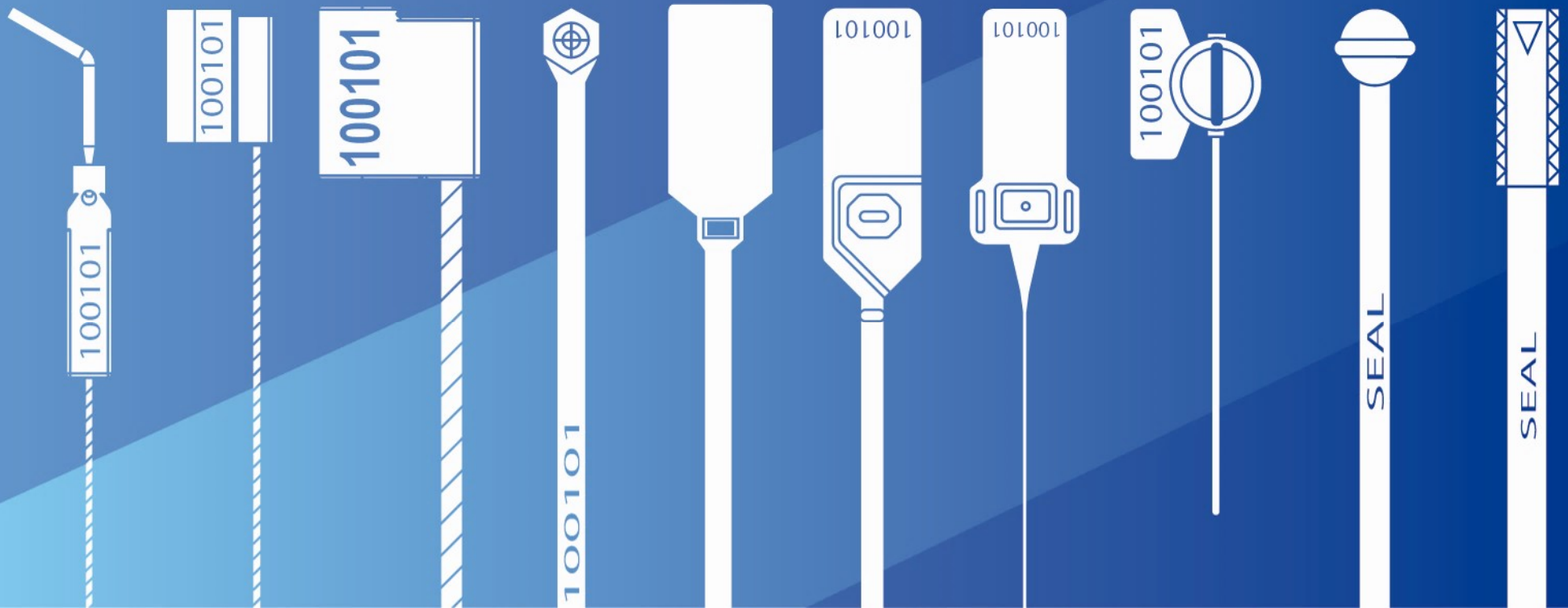


SEAL DE MEXICO, S.A. DE C.V.

SELLOS Y MARCHAMOS DE SEGURIDAD

www.sealdemexico.com / info@sellos-seguridad.com.mx





SELLOS DE CABLE

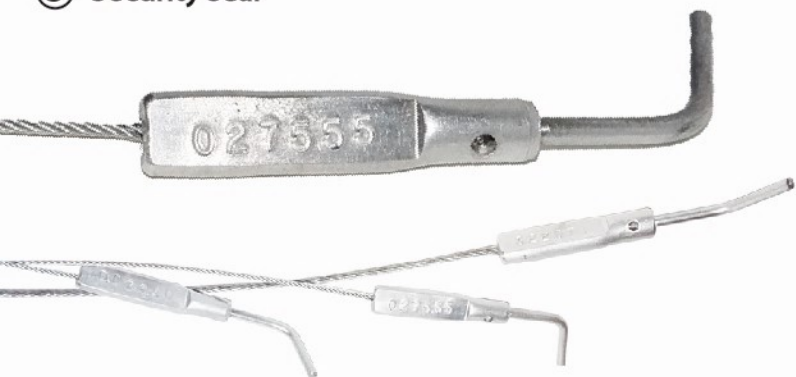
SEAL DE MEXICO SA DE CV

Planta: Emiliano Zapata No.5
Lomas de San Lorenzo, Atizapan de Zaragoza, Edo de Mex.

Mail: seal_lock_mexico@yahoo.com.mx / Tel: 01-55-5379-8156

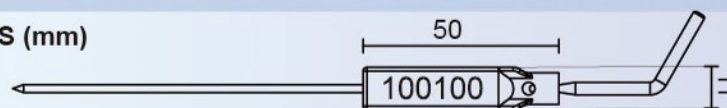
MINILOCK

Security seal



CARACTERÍSTICAS: Sello de seguridad con cable de acero o acero inoxidable, bóveda de aluminio, llave estrangulable, cable en calibres 3/64", 1/16" y 3/32".

MEDIDAS (mm)



Largo de cable de acuerdo a sus necesidades.

RESISTENCIA: Resistencia a la tensión de 160 kg a 250 kg dependiendo del calibre del cable.

MARCAJE: Foliado troquelado con 6 dígitos y/o personalización.

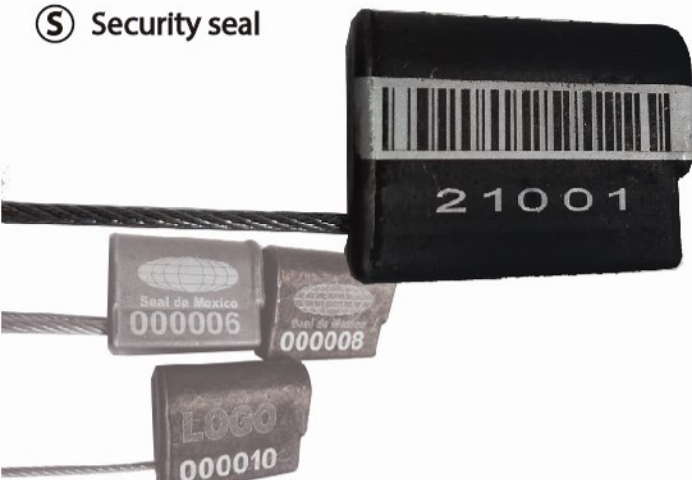
REMOCIÓN: Con tijera cortacable o pinza.

PRESENTACIÓN: Bolsas de 100 pzas. Caja de 1,000 pzas. Medidas caja 38 x 23 x 23cm

APLICACIÓN: Contenedores, puertas de camiones, cortinas, ferrocarril, ferrotolvas, llantas, tanque de gasolina, maquinaria, cajas plegables, tambos, resguardo de materiales, válvulas, etc.

CABLELOCK

Security seal



CARACTERÍSTICAS: Sello de seguridad ajustable con cable de acero o acero inoxidable. En calibres de 1/16", 3/32" de diámetro

MEDIDAS (mm)



Largo de cable de acuerdo a sus necesidades.

RESISTENCIA: Resistencia a la tensión de 190 kg a 360 kg dependiendo del calibre del cable.

MARCAJE: Foliado troquelado, foliado con laser, código de barras, logotipo o personalización según se requiera.

REMOCIÓN: Con tijera cortacable o pinza.

PRESENTACIÓN: Bolsas de 100 pzas. Caja de 500 pzas, Medidas caja 38 x 23 x 23cm

APLICACIÓN: Contenedores, puertas de camiones, cortinas, ferrocarril, ferrotolvas, llantas, tanque de gasolina, maquinaria, cajas plegables, tambos, resguardo de materiales, válvulas, etc.

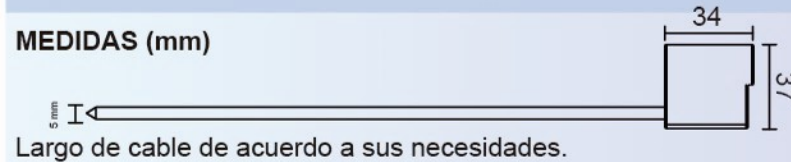
ZM LOCK

H High Security



CARACTERÍSTICAS: Sello de seguridad ajustable con cable de acero de 3/16.

MEDIDAS (mm)



RESISTENCIA: Resistencia a la tensión de 1,019 kg

MARCAJE: Foliado troquelado, foliado con laser, código de barras, logotipo o personalización según se requiera.

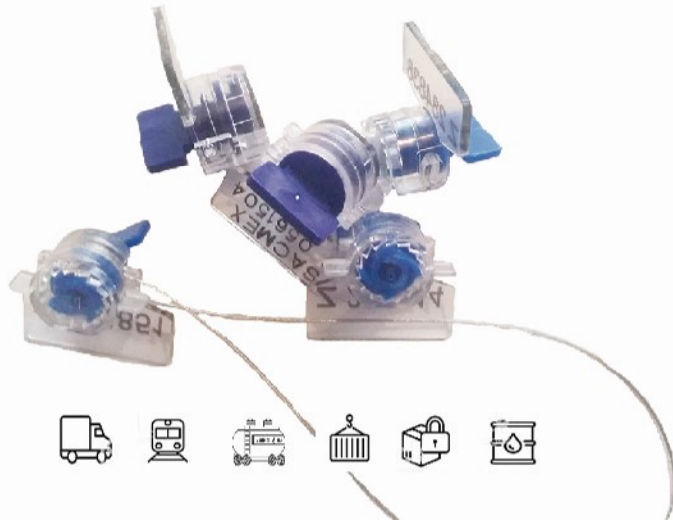
REMOCIÓN: Con tijera cortacable o pinza.

PRESENTACIÓN: Caja de 200 pzas. Medidas caja 38 x 23 x 23cm

APLICACIÓN: Contenedores, puertas de camiones, cortinas, ferrocarril, ferrotolvas, maquinaria, resguardo de materiales, válvulas, etc.

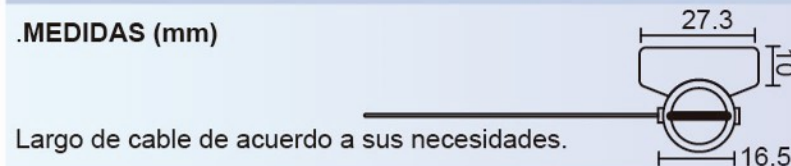
SPYRO SEAL

I Indicative Seal



CARACTERÍSTICAS: Sello de seguridad Fabricado en policarbonato con cable de acero inoxidable tipo flush o cubierta plástica con un calibre de 0.69mm .

.MEDIDAS (mm)



RESISTENCIA: Estos sellos de seguridad cuentan con una resistencia a la tensión de 63 kgf.

MARCAJE: Folio numérico o alfanumérico, logotipo o personalización en grabado laser

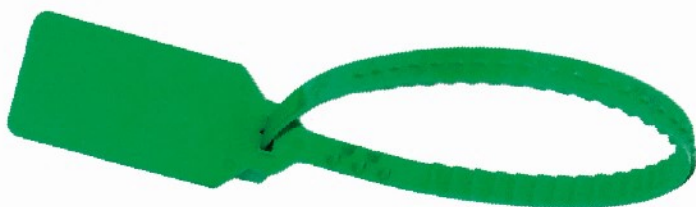
REMOCIÓN: Con tijera cortacable o pinza.

PRESENTACIÓN: Bolsas de 100 pzas. Caja de 500 o 1000 pzas. Medidas caja 38 x 23 x 23cm

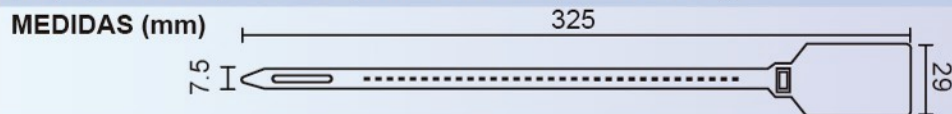
APLICACIÓN: Contenedores, puertas de camiones, cortinas, ferrocarril, ferrotolvas, llantas, tanque de gasolina, maquinaria, cajas plegables, tambos, resguardo de materiales, válvulas, etc.

HEAVY DUTY

① Indicative Seal



CARACTERÍSTICAS: Sello de seguridad tipo banda dentada ajustable, Fabricado en polipropileno compuesto. Disponible en 25cm y 30 cm de largo.



RESISTENCIA: Labios testigos de violación, material testigo de manipulación o violación, banda de seguridad graduada, señalización de sello completo, material antiestático, no acepta pegamento de contacto

MARCAJE: Foliado hot stamping hasta 7 dígitos y/o personalizado o logotipo. Colores disponibles azul, verde, rojo, amarillo, blanco y negro.

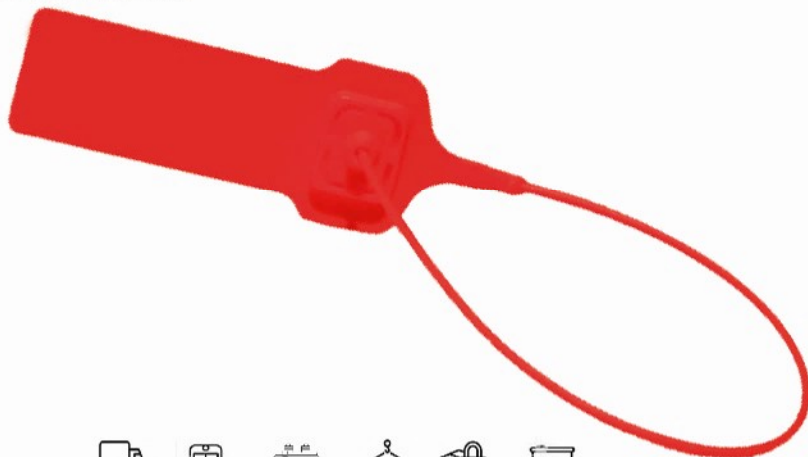
REMOCIÓN: Con tijera cortacable o pinza.

PRESENTACIÓN: Presentación bolsas con 100 pzas. Caja con 1,000 pzas

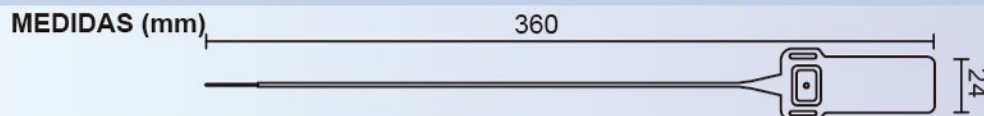
APLICACIÓN: Contenedores, puertas de camiones, cortinas, ferrocarril, tanque de gasolina, maquinaria, cajas plegables, tambos, resguardo de materiales, válvulas, etc.

IRON PLASTIC

① Indicative Seal



CARACTERÍSTICAS: Sello de alta seguridad tipo banda circular ajustable. Disponible en 25cm y 30cm de largo.



RESISTENCIA: Soldado con ultrasonido, material antiestático, no acepta pegamentos de contacto.

MARCAJE: Foliado hot stamping hasta 7 dígitos y/o personalizado o logotipo. Colores disponibles azul, verde, rojo, amarillo, blanco y negro.

REMOCIÓN: Con tijera cortacable o pinza.

PRESENTACIÓN: Presentación bolsas con 100 pzas. Caja con 1,000 pzas

APLICACIÓN: Contenedores, puertas de camiones, ferrocarril, tanque de gasolina, maquinaria, cajas plegables, tambos, resguardo de materiales, válvulas, etc.

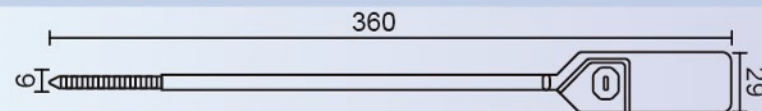
GLADIADOR

① Indicative Seal



CARACTERÍSTICAS: Sello de alta seguridad, tipo banda plana ajustable. Disponible en 30 cm largo.

MEDIDAS (mm)



RESISTENCIA: Fabricado en polipropileno compuesto con inserto metálico de acero inoxidable. Soldado con ultrasonido, material antiestático, no acepta pegamentos de contacto.

MARCAJE: Foliado hot stamping hasta 7 dígitos y/o personalizado o logotipo. Colores disponibles azul, verde, rojo, amarillo, blanco y negro.

REMOCIÓN: Con tijera cortacable o pinza.

PRESENTACIÓN: Presentación bolsas con 100 pzas. Caja con 1,000 pzas

APLICACIÓN: Contenedores, puertas de camiones, ferrocarril, ferrotolvas, tanque de gasolina, maquinaria, cajas plegables, tambos, resguardo de materiales, válvulas, etc.

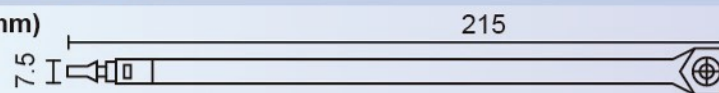
PULSERA

① Indicative Seal



CARACTERÍSTICAS: Cuerpo de polipropileno compuesto con inserto de acetal. Disponible en 20 cm

MEDIDAS (mm)



RESISTENCIA: Resistencia a la tencion 20 kg.

MARCAJE: Foliado hot stamping hasta 7 dígitos y/o personalizado o logotipo. Colores disponibles azul,, rojo y naranja

REMOCIÓN: Con tijera cortacable o pinza.

PRESENTACIÓN: Presentación bolsas con 100 pzas. Caja con 1,000 pzas

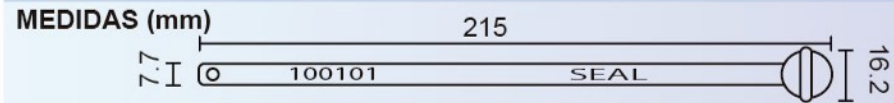
APLICACIÓN: Contenedores, puertas de camiones, ferrocarril, ferrotolvas, tanque de gasolina, maquinaria, cajas plegables, tambos, resguardo de materiales, etc.

CASCABEL

① Indicative Seal



CARACTERÍSTICAS: Sello tipo pulsera, banda plana, acero al bajo carbón con recubrimiento electrolítico.



RESISTENCIA: Doble aro de seguridad en el interior de una bóveda esférica. Resistencia a la tensión de 70.30 kgf.

MARCAJE: Grabado en alto relieve numeración alfanumérica sobresale de la cinta metálica del sello de seguridad.

REMOCIÓN: Con tijera o pinza.

PRESENTACIÓN: Caja con 1,000 pzas

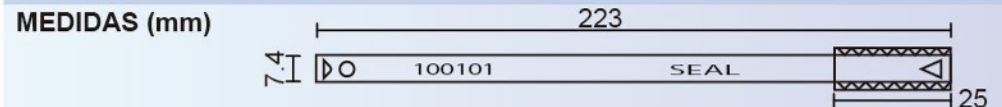
APLICACIÓN: Contenedores, puertas de camiones, ferrocarril, ferrotolvas, maquinaria, cajas plegables, tambos, resguardo de materiales, etc.

FLAT SEAL

① Indicative Seal



CARACTERÍSTICAS: Sello tipo pulsera, banda plana, acero al bajo carbón con recubrimiento electrolítico.



RESISTENCIA: Ancla interna de seguridad, la cual no permite el retroceso de la cinta. Resistencia a la tensión de 41 kgf.

MARCAJE: Grabado en alto relieve numeración alfanumérica sobresale de la cinta metálica del sello de seguridad.

REMOCIÓN: Con tijera o pinza.

PRESENTACIÓN: Caja con 1,000 pzas

APLICACIÓN: Contenedores, puertas de camiones, ferrocarril, ferrotolvas, maquinaria, cajas plegables, tambos, resguardo de materiales, etc.



SELLOS METÁLICOS

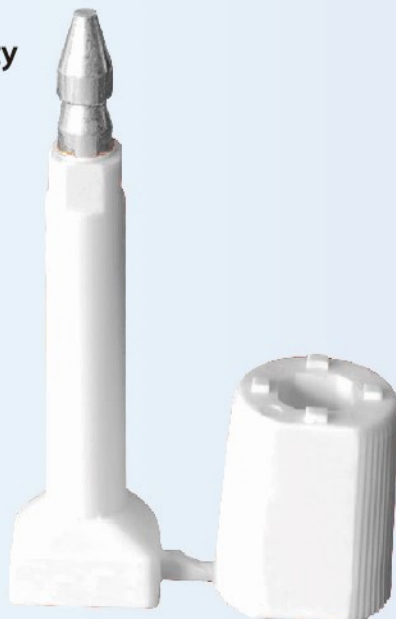
SEAL DE MEXICO SA DE CV

Planta: Emiliano Zapata No.5
Lomas de San Lorenzo, Atizapan de Zaragoza, Edo de Mex.

Mail: seal_lock_mexico@yahoo.com.mx / Tel: 01-55-5379-8156

SELLO TIPO PERNO

(H) High Security



CARACTERÍSTICAS: Perno: Acero de alta resistencia de 7mm, recubrimiento de ABS
Barril: Acero de alta resistencia con función anti-giro, recubrimiento de ABS

CERTIFICADOS: C-TPAT, ISO 17712

RESISTENCIA: Candado interno de alta seguridad, resistencia la tensión 1300kgf

MARCAJE: Grabado laser, folios consecutivos y leyenda

REMOCIÓN: se requieren pinzas especiales para su remoción y utilizar gafas de seguridad al cortar el sello

PRESENTACIÓN: Blist er con 10 pzas. Caja con 200 pzas

APLICACIÓN: Transporte fronterizo, contenedores, puertas de camiones, ferrocarril, ferrotolvas, maquinaria, cajas plegables, resguardo de materiales, etc.

